

WE MAKE IT REAL.

SSM

smart solutions manufacturer



SSM



smart solutions manufacturer®

WE MAKE IT REAL.

WE
MAKE
IT
REAL.



smart solutions manufacturer®

SSM - Smart Solutions Manufacturer is a Portuguese company specialized in the development and production of solutions for the metalworking industry, including **cutting tools, 5-axis high speed machining equipments, and injection systems**. Our range of products ensures our partners the achievement of **high working performances**. Workshops, training courses, and visits to our facilities are common as a way to foster the exchange of knowledge.

SSM – Smart Solutions Manufacturer ist ein portugiesisches Unternehmen, das sich auf die Entwicklung und Realisierung von Lösungen für den Werkzeug- und Maschinenbau spezialisiert hat, darunter **Schneidwerkzeuge, 5-Achs-Hochgeschwindigkeitsspindeln und Heißkanalsysteme**.

Unser Produktsortiment sichert unseren Partnern äußerst **hohe Wertschöpfung**.

Die mehrfachen Workshops, Fortbildungen und Besichtigungen unserer Einrichtungen sind eine einträgliche Form des Erfahrungsaustausches.



INJECTION SYSTEMS HEISSKANALSYSTEME



WE
MAKE
IT
REAL.

- HOT RUNNERS
- HOT NOZZLES
- MOLDFLOW SIMULATION
- SEQUENTIAL CONTROL SYSTEMS
- TEMPERATURE CONTROLLERS

As a result of 30 years of research and production of Injection Systems for the Plastic Industry, and supported by advanced moldflow simulations, SSM offers a wide range of **powerful and innovative solutions**, assuring its customers fast, efficient, and competitive answers.

- HEISSKANÄLE
- HEISSKANALDÜSEN
- MOLDFLOW-SIMULATIONEN
- KASKADENSTEUERUNG
- TEMPERATURREGLER

Als Ergebnis der 30-jährigen Entwicklung und Realisierung von Einspritzsystemen für die Kunststoffindustrie bietet SSM, gestützt auf fortschrittliche rheologische Untersuchungsverfahren, ein breites Spektrum an leistungsfähigen und innovativen Lösungen, und sichert seinen Kunden damit eine schnelle, leistungsbewusste und wettbewerbsfähige Antwort.





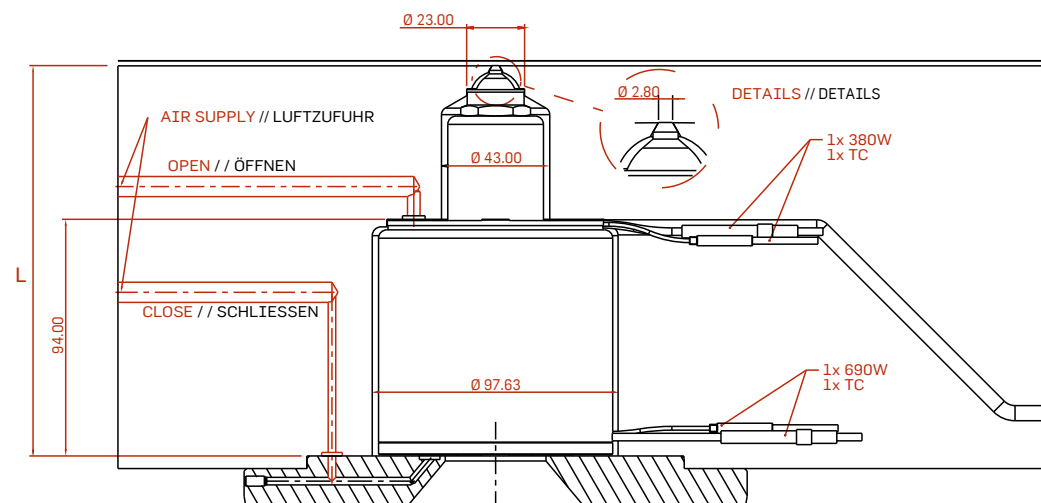
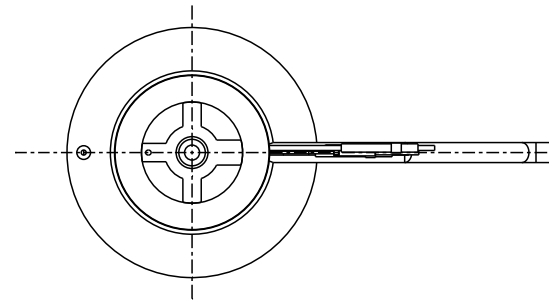
smart solutions manufacturer®
WE MAKE IT REAL.

SINGLE INJECTION VALVE GATE // EINZELNADELVERSCHLUSSDÜSE

SVG GEN2

SVG GEN2 - 27

CODE PRODUKTCODE	L	SHOT WEIGHT (g) SCHUSSGEWICHT (g)			
		PP	PE	PA	PC
SVG27150-GEN2	150	1800	1600	1100	900



NOTE: Air operated: Valve force approx. 70 kgf
HINWEIS: Pneumatischer Antrieb: Antriebskraft ca. 70 nm

VALVE GATE // NADELVERSCHLUSSDÜSEN

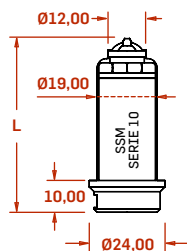
HOT RUNNER INJECTION // HEISSKANALEINSPRITZUNG

VG

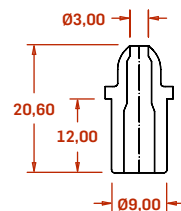


VG - 10

CODE PRODUKTCODE	L	SHOT WEIGHT (g) SCHUSSGEWICHT (g)			
		PP	PE	PA	PC
VG10055	55	13	10	10	8
VG10065	65	13	10	10	8
VG10075	75	10	9	7	7
VG10090	90	10	9	7	7



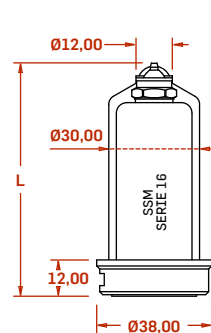
DIMENSIONS (mm) // ABMESSUNGEN (mm)



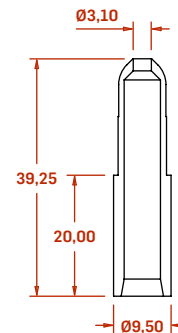
DETAILS // DETAILS

VG - 16

CODE PRODUKTCODE	L	SHOT WEIGHT (g) SCHUSSGEWICHT (g)			
		PP	PE	PA	PC
VG16057	57	65	50	50	40
VG16067	67	65	50	50	40
VG16077	77	50	45	35	35
VG16087	87	50	45	35	35
VG16107	107	50	45	35	35



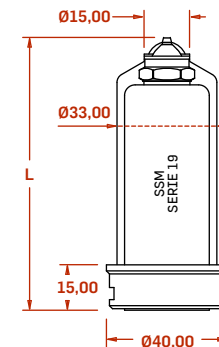
DIMENSIONS (mm) // ABMESSUNGEN (mm)



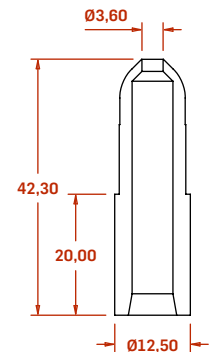
DETAILS // DETAILS

VG - 19

CODE PRODUKTCODE	L	SHOT WEIGHT (g) SCHUSSGEWICHT (g)			
		PP	PE	PA	PC
VG19060	60	650	525	400	400
VG19070	70	650	525	400	400
VG19080	80	525	450	325	325
VG19090	90	525	450	325	325
VG19110	110	525	450	325	325
VG19130	130	450	400	250	250



DIMENSIONS (mm) // ABMESSUNGEN (mm)



DETAILS // DETAILS

VALVE GATE // NADELVERSCHLUSSDÜSEN

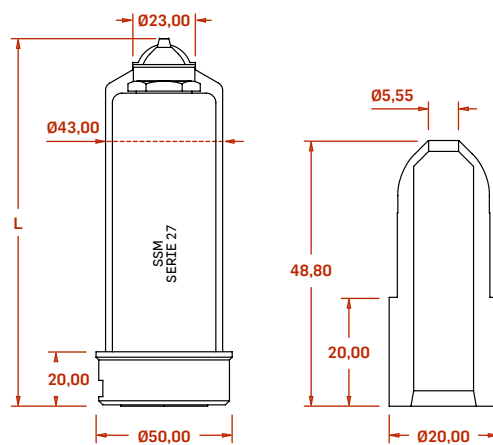
HOT RUNNER INJECTION // HEISSKANALEINSPRITZUNG

VG



VG - 27

CODE PRODUKTCODE	L	SHOT WEIGHT (g) SCHUSSGEWICHT (g)			
		PP	PE	PA	PC
VG27080	80	1300	1050	775	775
VG27095	95	1300	1150	815	815
VG27115	115	1300	1150	815	815
VG27135	135	1150	975	650	650
VG27165	165	1150	975	650	650
VG27195	195	975	815	650	650
VG27245	245	975	815	650	650
VG27395	395	*	*	*	*

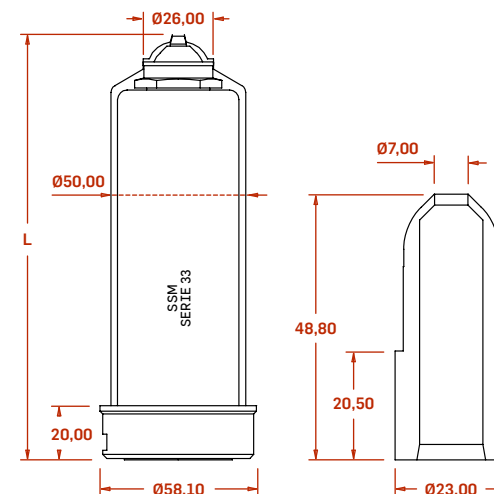


DIMENSIONS (mm) // ABMESSUNGEN (mm)

DETAILS // DETAILS

VG - 33

CODE PRODUKTCODE	L	SHOT WEIGHT (g) SCHUSSGEWICHT (g)			
		PP	PE	PA	PC
VG33095	095	1550	1475	1100	1000
VG33115	115	1550	1475	1100	1000
VG33135	135	1400	1350	1050	950
VG33165	165	1400	1350	1000	900
VG33195	195	1200	1150	950	850
VG33245	245	1200	1150	950	800
VG33395	395	*	*	*	*



DIMENSIONS (mm) // ABMESSUNGEN (mm)

DETAILS // DETAILS

NOTE: Maximum values calculated for maximum Ø
HINWEIS: Die angegebenen Werte verstehen sich als obere Grenzwerte für die Spitzen-Höchstdurchmesser
* to calculate for each particular case // * Fall für Fall zu prüfen

OPEN TOP // DIREKTEINSPRITZUNG

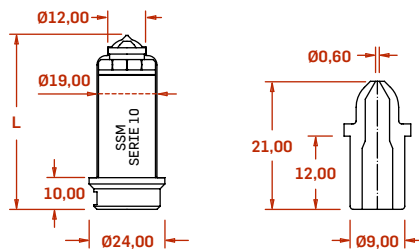
SINGLE OR HOT RUNNER INJECTION // EINZEL-ODER HEISSKANALEINSPRITZUNG

DI



DI - 10

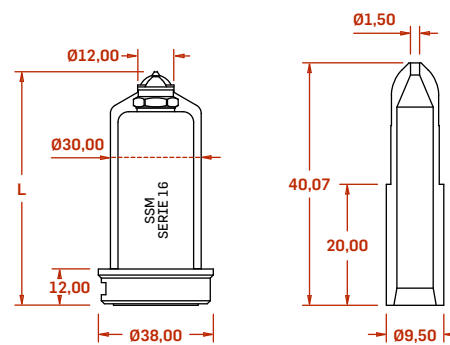
CODE PRODUKTCODE	L	SHOT WEIGHT (g) SCHUSSGEWICHT (g)			
		PP	PE	PA	PC
DI10055	55	11	9	7	7
DI10065	65	11	9	7	7
DI10075	75	10	8	6	6
DI10090	90	10	8	6	6



DIMENSIONS (mm) // ABMESSUNGEN (mm) DETAILS // DETAILS

DI - 16

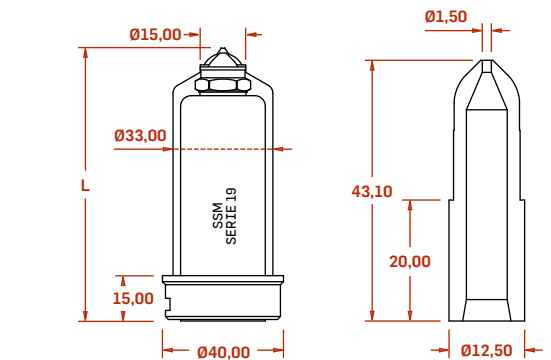
CODE PRODUKTCODE	L	SHOT WEIGHT (g) SCHUSSGEWICHT (g)			
		PP	PE	PA	PC
DI16057	57	55	45	35	35
DI16067	67	55	45	35	35
DI16077	77	45	40	30	30
DI16087	87	45	40	30	30
DI16107	107	45	40	30	30
DI16127	127	40	35	25	25
DI16157	157	40	35	25	25
DI16187	187	40	35	25	25



DIMENSIONS (mm) // ABMESSUNGEN (mm) DETAILS // DETAILS

DI - 19

CODE PRODUKTCODE	L	SHOT WEIGHT (g) SCHUSSGEWICHT (g)			
		PP	PE	PA	PC
DI19060	60	550	450	350	350
DI19070	70	550	450	350	350
DI19080	80	450	380	275	275
DI19090	90	450	380	275	275
DI19110	110	450	380	275	275
DI19130	130	380	350	225	225
DI19160	160	380	350	225	225
DI19190	190	380	350	225	225



DIMENSIONS (mm) // ABMESSUNGEN (mm) DETAILS // DETAILS

OPEN TOP // DIREKTEINSPRITZUNG

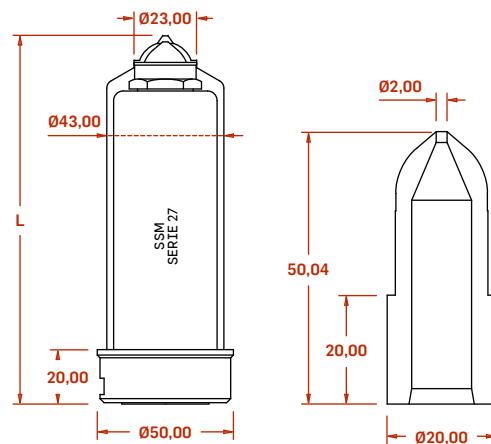
SINGLE OR HOT RUNNER INJECTION // EINZEL-ODER HEISSKANALEINSPRITZUNG

DI



DI - 27

CODE PRODUKTCODE	L	SHOT WEIGHT (g) SCHUSSGEWICHT (g)			
		PP	PE	PA	PC
DI27080	80	1300	1050	775	775
DI27095	95	1100	950	675	675
DI27115	115	1100	950	675	675
DI27135	135	950	825	550	550
DI27165	165	950	825	550	550
DI27195	195	950	825	550	550
DI27245	245	825	675	550	550
DI27295	295	825	675	550	550
DI27395	395	775	620	480	480

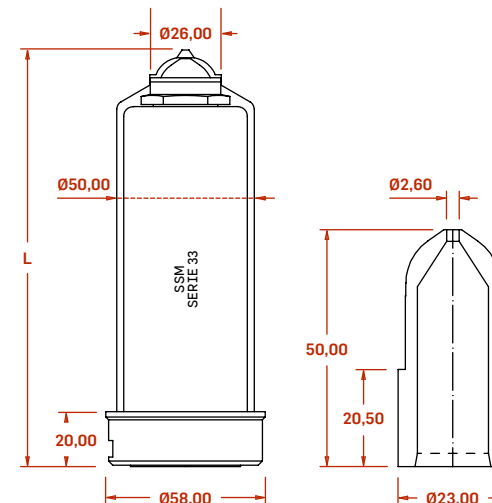


DIMENSIONS (mm) // ABMESSUNGEN (mm)

DETAILS // DETAILS

DI - 33

CODE PRODUKTCODE	L	SHOT WEIGHT (g) SCHUSSGEWICHT (g)			
		PP	PE	PA	PC
DI33095	095	1375	1300	850	850
DI33115	115	1375	1300	850	850
DI33135	135	1250	1125	700	700
DI33165	165	1200	1100	700	700
DI33195	195	1150	1050	650	650
DI33245	245	1100	975	650	650
DI33295	295	1000	950	650	650
DI33395	395	950	920	575	570



DIMENSIONS (mm) // ABMESSUNGEN (mm)

DETAILS // DETAILS

NOTE: Maximum values calculated for maximum Ø
HINWEIS: Die angegebenen Werte verstehen sich als obere Grenzwerte für die Spitzen-Höchst Durchmesser

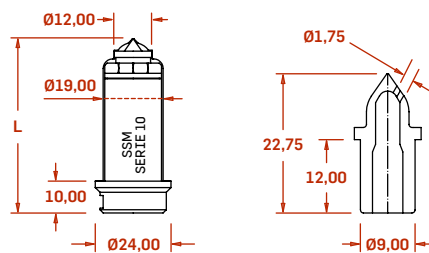
SINGLE OR HOT RUNNER INJECTION // EINZEL-ODER HEISSKANALEINSPRITZUNG

MP



MP - 10

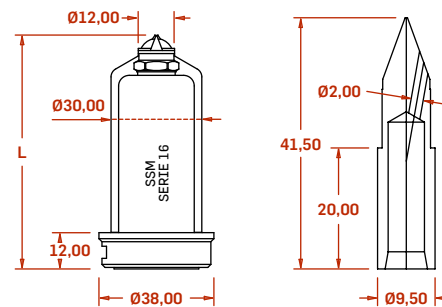
CODE PRODUKTCODE	L	SHOT WEIGHT (g) SCHUSSGEWICHT (g)			
		PP	PE	PA	PC
MP10055	55	10	8	6	6
MP10065	65	10	8	6	6
MP10075	75	8	7	5	5
MP10090	90	8	7	5	5



DIMENSIONS (mm) // ABMESSUNGEN (mm) DETAILS // DETAILS

MP - 16

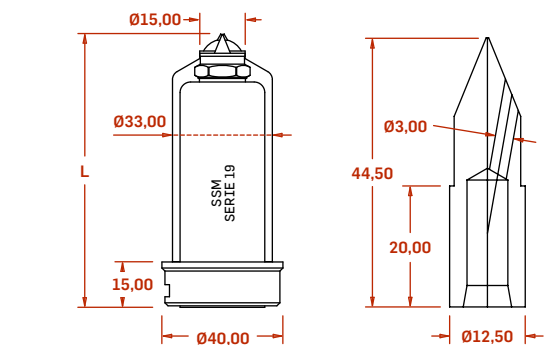
CODE PRODUKTCODE	L	SHOT WEIGHT (g) SCHUSSGEWICHT (g)			
		PP	PE	PA	PC
MP16057	57	50	40	30	30
MP16067	67	50	40	30	30
MP16077	77	40	35	25	25
MP16087	87	40	35	25	25
MP16107	107	40	35	25	25
MP16127	127	35	30	20	20
MP16157	157	35	30	20	20
MP16187	187	35	30	20	20



DIMENSIONS (mm) // ABMESSUNGEN (mm) DETAILS // DETAILS

MP - 19

CODE PRODUKTCODE	L	SHOT WEIGHT (g) SCHUSSGEWICHT (g)			
		PP	PE	PA	PC
MP19060	60	500	400	300	300
MP19070	70	500	400	300	300
MP19080	80	400	350	250	250
MP19090	90	400	350	250	250
MP19110	110	400	350	250	250
MP19130	130	350	300	200	200
MP19160	160	350	300	200	200
MP19190	190	350	300	200	200



DIMENSIONS (mm) // ABMESSUNGEN (mm) DETAILS // DETAILS

PIN POINT // SPITZENPUNKT

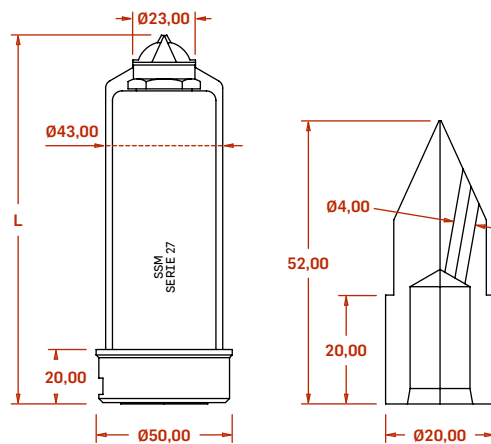
SINGLE OR HOT RUNNER INJECTION // EINZEL-ODER HEISSKANALEINSPRITZUNG

MP



MP - 27

CODE PRODUKTCODE	L	SHOT WEIGHT (g) SCHUSSGEWICHT (g)			
		PP	PE	PA	PC
MP27080	80	1300	1050	775	775
MP27095	95	1000	875	625	625
MP27115	115	1000	875	625	625
MP27135	135	875	750	500	500
MP27165	165	875	750	500	500
MP27195	195	875	750	500	500
MP27245	245	750	625	500	500
MP27295	295	750	625	500	500
MP27395	395	700	570	450	430

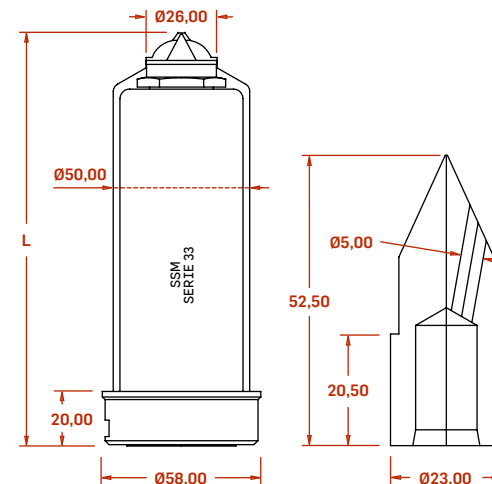


DIMENSIONS (mm) // ABMESSUNGEN (mm)

DETAILS // DETAILS

MP - 33

CODE PRODUKTCODE	L	SHOT WEIGHT (g) SCHUSSGEWICHT (g)			
		PP	PE	PA	PC
MP33095	095	1200	1150	*	*
MP33115	115	1200	1150	*	*
MP33135	135	1050	1000	*	*
MP33165	165	1000	950	*	*
MP33195	195	1000	950	*	*
MP33245	245	900	850	*	*
MP33295	295	900	850	*	*
MP33395	395	700	650	*	*



DIMENSIONS (mm) // ABMESSUNGEN (mm)

DETAILS // DETAILS

NOTE: Maximum values calculated for maximum Ø
HINWEIS: Die angegebenen Werte verstehen sich als obere Grenzwerte für die Spitzen-Höchst Durchmesser
* to calculate for each particular case // * Fall für Fall zu prüfen

WITH OR WITHOUT VALVE GATE SYSTEMS // MIT ODER OHNE NADELVERSCHLUSSSYSTEM

FEATURES

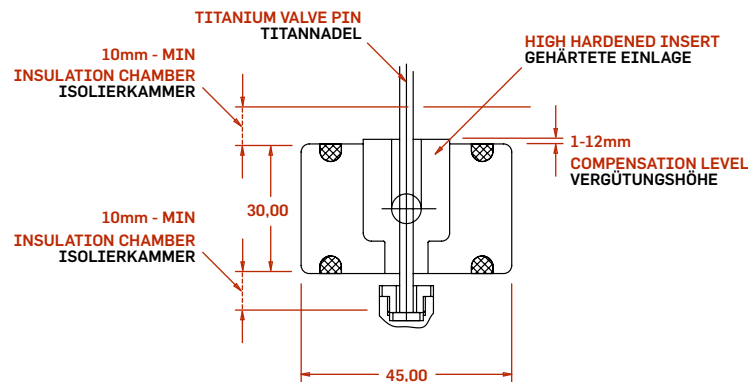
- Steel 1.2311
- Double heating system
- Open mould injection capability
- Partial or complete hot runner supply
- High accuracy temperature sensores
- Special runners on demand
- Moldflow simulation

MERKMALE

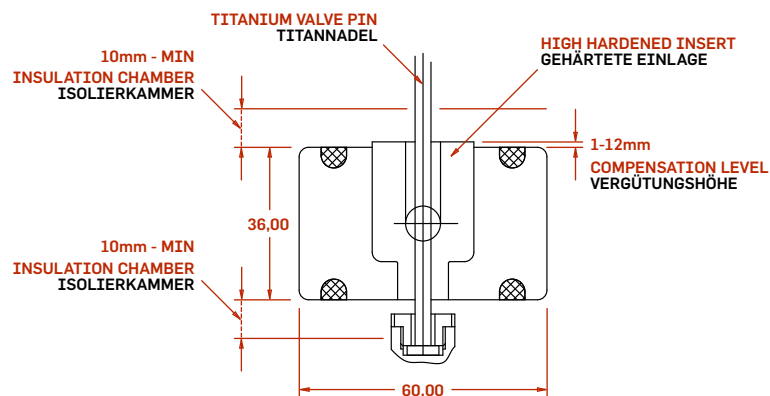
- Stahlgüte 1.2311
- Doppeltes Heizsystem
- Einspritzmöglichkeit mit offener Form
- als Komplett - oder Teilsystem lieferbar
- Hochleistungs -Temperaturfühler
- Sonderentwicklungen
- Rheologische Auslegung mit Moldflow

10/16/19/27/33

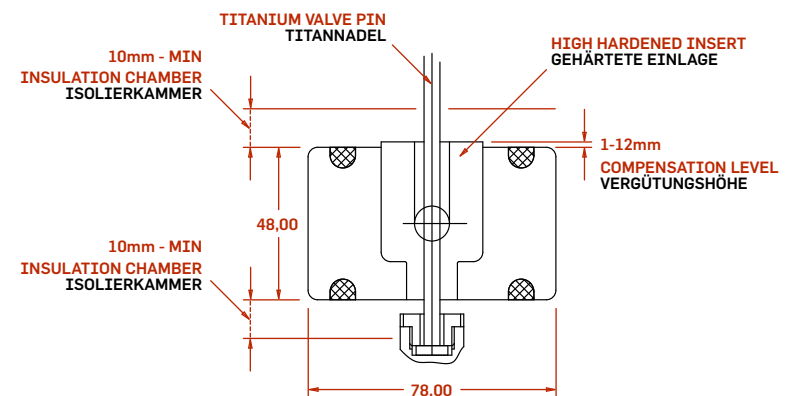
**SERIES 10
SERIEN 10**



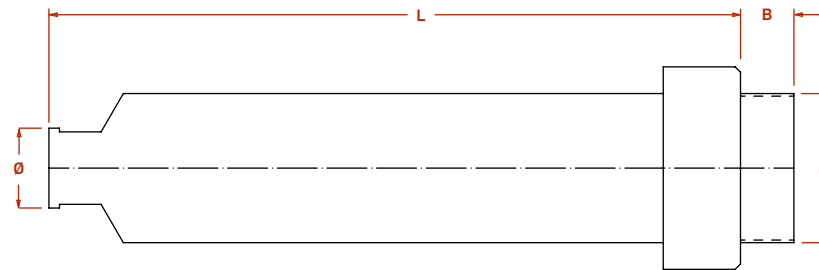
**SERIES 16 AND 19
SERIEN 16 UND 19**



**SERIES 27 AND 33
SERIEN 27 UND 33**



HOT RUNNERS OR SPECIAL APPLICATIONS WITH OR WITHOUT VALVE GATE HEISSKANÄLE ODER SPEZIALANWENDUNGEN MIT ODER OHNE NADELVERSCHLUSS



CODE PRODUKTCODE	DIMENSIONS (mm) ABMESSUNGEN (mm)			
	L	Ø	B	C
SR	50-200	12-20	≤ 20	CUSTOMER SPECS KUNDENVORGABEN
MR	100-300	18-25	≤ 25	CUSTOMER SPECS KUNDENVORGABEN
BR	100-400	20-30	≤ 30	CUSTOMER SPECS KUNDENVORGABEN

SHOTSIZE FROM 5g UP TO 5000g // SCHUSSGRÖSSE VON 5g BIS 5000g

SEQUENTIAL INJECTION CONTROLLER KASKADEN-EINSPRITZSTEUERUNG

FEATURES

- PC based controler with Microsoft Windows OS
- Possibility to install and run any additional software
- TFT Touch Screen Monitor for easy use
- Multi language interface
- Ethernet or WiFi connection for LAN and internet access
- Remote maintenance and software update
- Control accuracy of 0,1s (Timer)
- Hydraulic and pneumatic multi nozzle control
- Hydraulic unit with accumulator
- Adjustable oil pressure up to 150bar, with indicator gauge
- 10 double effect Rexroth hydraulic valves
- 10 pneumatic valves with expansion possibility
- Control accuracy of 1mm (Transducer's position)
- Digital pressure oil input from 10-160bar
- 3 programmable open/close steps
- Proportional graphic cycle view
- 10 storable programs

MERKMALE

- PC-basierte Steuerung mit Microsoft Windows OS
- Möglichkeit der Installation und Ausführung von zusätzlichen Software-Produkten
- TFT Touch Screen-Monitor zur einfachen Handhabung
- Mehrsprachiges Interface
- Ethernet oder Wifi für die LAN- und Internetverbindung
- Fernwartung und -aktualisierung der Software
- Steuerungsgenauigkeit von 0,1s (Zeit)
- Pneumatische und hydraulische Steuerung von Multidüsen
- Hydraulische Einheit mit Druckspeicher
- Öldruck mit Druckanzeiger bis 150 bar regelbar
- 10 Rexroth-Hydraulikventile
- 10 Pneumatikventile
- Steuerungsgenauigkeit von 1 mm (Positionswandler)
- Digitale Öldruckregelung 10-160 Bar
- 3 programmierbare Öffnungs-/Schließungsstadien
- Proportionale graphische Darstellung des Zyklus
- 10 speicherbare Programme



TEMPERATURE CONTROL SYSTEMS TEMPERATURREGLUNGSSYSTEME

TSC-2000 AND DC650 SERIES // SERIEN DC650 UND TSC-2000

The TSC-2000 and DC650 series represent a breakthrough in the new concept of the multi-zone temperature control systems for plastic moulds.

Die Regler DC650 und TSC-2000 stellen den neuesten Stand der Technik bei de Mehrzonen-Temperaturreglungssystemen für Kunststoffformen dar.

DC650

DC650 FEATURES

- Modular system
- Simplified operational panel
- 2 zones per module
- Up to 12 zones

MERKMALE DC650

- Modulsystem
- Bedienfeld mit einfacher Handhabung
- 2 Zonen pro Modul
- Bis zu 12 Zonen

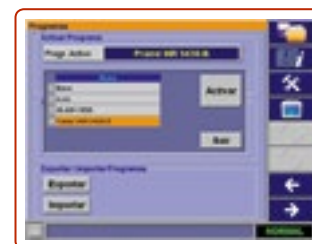


TSC-2000 FEATURES

- PC based with touch screen LCD
- Multilanguage interface: Pt, Fr, Sp, En, De
- Internal memory for program data storage
- Import, export, and program backup through USB flash disk
- Zone name identification
- Mould diagnosis and test functions
- Temp. graphics of the last 2 working hours with possible 5 minute detail windows
- Systems available with 16, 24 and 32 zones

MERKMALE TSC-2000

- PC-basiertes System mit LCD-Touchscreen
- Mehrsprachiges Interface: Pt, Fr, Sp, En, De
- Interne Programmspeichereinheit
- Import, Export und Backup von Programmen mit USB-Stick
- Zonenbezeichnung mit Namen
- Test- und Diagnosefunktion für Formen
- Graphische Temperaturdarstellung der letzten 2 Betriebsstunden in Intervallen von bis zu 5 Min.
- System verfügbar mit 16, 24 und 32 Bereichen



TSC-2000





smart solutions manufacturer®
WE MAKE IT REAL.

Zona Industrial S. Tiago de Riba UI
Bec. Boavista, Apt. 162
3720 - 902 Oliveira de Azeméis
Portugal

T. +351 256 600 880
F. +351 256 600 889

www.ssm.pt

